

lipomassage™
BY ENDERMOLOGIE



VRAGEN OVER SLANKHEID



→ Vragen over slankheid



Om de verwachtingen van vrouwen inzake slankheid te begrijpen, werkte LPG Systems aan zijn online aanwezigheid door een exclusief instrument te ontwikkelen om de vragen te verzamelen van internetgebruikers die zich zorgen maken over hun silhouet. Gedurende enkele weken hebben bloggers gespecialiseerd in schoonheid vragen gesteld aan hun duizenden fans. Zo kwamen ze tot een lijst van bijna 500 verschillende uiteenlopende vragen over slankheid, cellulitis, diëten...

LPG® GEEFT DE EXPERTS HET WOORD

Hoewel er evenveel problemen als vrouwen zijn, tekenen zich algemene tendensen af en het is via deze 8 vragen dat het comité van LPG-experts wilde terugkomen tot de basis van slankheid door bepaalde fysiologische processen te verduidelijken en enkele gangbare ideeën te ontkrachten.

ONMISBARE CELLU M6®

LPG Systems, sinds bijna 30 jaar een grote speler op de schoonheidsmarkt, positioneert zich vandaag meer dan ooit als leider in de behandeling van bindweefsel dankzij zijn Endermologie-techniek, geleverd door het Cellu M6-toestel. Deze gepatenteerde technologie met een wereldwijd erkende efficiëntie, die tot iets geweldigs is uitgegroeid, wordt dagelijks door bijna 200 000 mensen gebruikt om hun silhouet op natuurlijke wijze te behouden en te onderhouden.

EEN WETENSCHAPPELIJK BEPROEFDE TECHNIEK

LPG Systems werkte sinds 1999 samen met een Internationaal Wetenschappelijk Onderzoekscomité om de kwaliteit van zijn wetenschappelijke studies te verbeteren en te versterken. Het C.O.S.I.R.E, dat bestaat uit artsen, onderzoekers, kinesitherapeuten, plastisch chirurgen en professoren met verschillende specialisaties uit de hele wereld, werkt dagelijks om de kennis over de actiemechanismen van de LPG-technieken uit te breiden.

→ Ons comité van experts



Prof Max LAFONTAN
Emeritus onderzoeksdirecteur
INSERM, TOULOUSE.



De heer Philippe BLANCHEMAISON
Angioloog, PARIJS.



De heer Michel PFULG
Esthetisch chirurg, oprichter van
Laclinic, MONTREUX.



Christine GODARD
Kinesitherapeute,
PARIJS.



Karine GAUTIER
Verantwoordelijke voor het opleidings-
centrum van LPG SYSTEMS,
LEVALLOIS PERRET.



Jocelyne ROLLAND
Kinesitherapeute,
PARIJS.



Christian GAGNIÈRE
Directeur medische en weten-
schappelijke zaken van LPG
SYSTEMS.



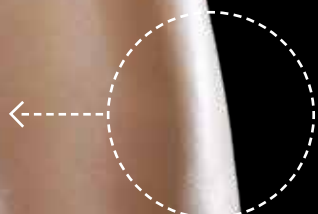
Clélia MONTEUX
Wetenschappelijk medewerker
LPG SYSTEMS.

→ Vragen over slankheid

WELKE ZIJN DE VERSCHILLENDE SOORTEN CELLULITIS ?

Het is belangrijk om te begrijpen dat er 3 factoren zijn die een rol spelen bij het ontstaan van cellulitis: de toename van het volume van de adipocyten (vetcellen), waterretentie en fibrose waardoor de cellulitis in de loop van de jaren vaster en moeilijker weg te werken wordt. Al naargelang de overheersing van een of meerdere van die factoren, kan men verschillende soorten cellulitis identificeren: vetcellulitis, vochthoudende cellulitis of vezelcellulitis.

Dankzij de nauwkeurigheid van de instellingen van het Cellu M6®-toestel evenals het gamma Soins Techniques LPG, is het mogelijk om zich aan die verschillende problemen aan te passen voor een gepersonaliseerd en gericht resultaat.





Martha, 57 jaar oud

01

“Ik doe regelmatig aan sport, ik let op mijn voeding, ik weeg niet te veel, maar toch is ze er, bestendig en trouw, mijn cellulitis... Waarom? Wat moet ik doen om ervanaf te komen?”

Laten we teruggaan naar het begin... Vrouwen baren kinderen en zijn genetisch geprogrammeerd om een kleine “vetgarantie” te behouden in geval van een tekort... Het is de structuur zelf van het vrouwelijke vetweefsel (verschillend van dat van de man, hoe oneerlijk...) die verantwoordelijk is voor het verschijnen van de vetkussentjes. Naarmate de vetcellen in volume toenemen, worden ze samengedrukt en trekken ze aan de tussenschotten (septa) die hen op hun plaats houden. Onder invloed van de vetcellen wordt tegelijkertijd de microcirculatie belemmerd, waardoor dus het vetkusseneffect ontstaat.

HET ANTWOORD VAN DE EXPERTS:



→ Cellu M6® en de mogelijke verschillende draairichtingen van de ROLLEN zorgen voor gymnastiek van de septa om ze te versoepelen en te defibroseren, waardoor ze niet meer aan het verankeringspunt kunnen trekken en het vetkusseneffect wordt verzacht. Deze stimulatie brengt tegelijkertijd de bloed- en de lymfevochtcirculatie weer op gang voor een efficiënte drainage.



Isabel, 42 jaar oud

02

“Ik dacht dat ik een beetje moest diëten en wat buikspieroefeningen moest doen om mijn buikvet te laten verdwijnen, maar blijkbaar gaat het eerder om verslapping. Wat moet ik doen?”

Een buikje gaat niet altijd samen met een opstapeling van vet, het kan gaan om verslapping en in dat specifieke geval zullen diëten of buikspieroefeningen niet helpen. Om deze zone efficiënt te behandelen, is de eerste balans essentieel. De goede test? Het volstaat om voorzichtig in de huidplooi te knijpen. Als de ruimte tussen de vingers klein is en als de plooi weinig substantie heeft, gaat het om huidverslapping. Heel vaak gaat dit samen met een gerimpelde huid, huidstrepen en een “hangende” navel.

HET ANTWOORD VAN DE EXPERTS:



→ DE LPG-OPLOSSING: Om de stevigheid te verbeteren, stimuleert de laatste nieuwe Cellu M6® met een specifieke weefselgrip en een sequentiële mobilisatie de cel die verantwoordelijk is voor de jeugdige huid: de fibroblast. Zodra deze cel is geactiveerd, begint ze opnieuw collageen en elastine te produceren die verantwoordelijk zijn voor de soepelheid en de stevigheid van de huid. Resultaat: de huid is steviger, wordt dichter en lijkt als nieuw.



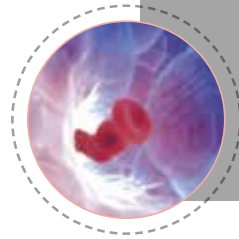
Marie, 58 jaar oud

03

“Op het einde van de dag spant mijn broek, mijn enkels zijn gezwollen, ik heb pijn in mijn benen, wat moet ik doen?”

Deze tekenen zijn in het algemeen een uiting van een probleem met waterretentie, te wijten aan een slechte werking van het lymfe- en/of het adersysteem. Als alles goed gaat, circuleert het lymfevocht en voert het afvalstoffen af. Jammer genoeg kunnen bepaalde factoren, zoals te strakke kleding, lang rechtstaan, een te zoutrijke voeding of ook hevige warmte de goede werking van het net verstoren. In dat geval volgt het water niet meer zijn gebruikelijke traject en stagneert het buiten het lymfestelsel. De afvoer van vloeistoffen is dus beperkt, wat dergelijke verschillen in volume op dezelfde dag of op verschillende momenten in de vrouwelijke cyclus verklaart.

HET ANTWOORD VAN DE EXPERTS:



→ DE LPG-OPLOSSING: Met de gepatenteerde behandelingskop van het laatste nieuwe Cellu M6®-toestel kunnen de weefsels aanzienlijk worden gemobiliseerd voor snellere resultaten en een efficiëntie die manueel moeilijk te bereiken is. Het doel van de behandeling is in eerste instantie de uitscheidingsfuncties te activeren dankzij specifieke lijnen opdat de lymfe geleidelijk aan opnieuw haar traject vervolgt. Het debiet op het ader- en lymfetraject versnelt, waardoor bijna een liter water* wordt gemobiliseerd voor een onmiddellijke verlichting en comfort. Deze doeltreffende en aangename drainage van de benen wordt met name aangeraden bij een zwangerschap.

*Studie Bonelli, 2001



Sandy, 37 jaar oud

04

Telkens wanneer ik een dieet volg, heeft het een omgekeerd effect: mijn wangen en mijn boezem worden dunner, maar wat ik wil is vaarwel zeggen aan mijn rijbroek! Waarom verlies ik nooit gewicht op de juiste plek?

Jammer genoeg gaat vermageren vaak ten koste van uw mooie rondingen! Men verliest eerst gewicht in het bovenste deel van het lichaam alvorens de typisch vrouwelijke vetopslagzones worden aangepakt. Er is bewezen dat de capaciteit van de adipocyten (vetcellen) om vetopslag te verminderen in de dijzone (rijbroek, dikke kuiten en billen) onder normale omstandigheden zeer laag is. Dat betekent dat de vetcellen veel meer vetten opslaan dan dat ze vrijmaken. Daarom is het zo moeilijk om die zone dunner te laten worden.

HET ANTWOORD VAN DE EXPERTS:

→ DE LPG-OPLOSSING: Dankzij een uniek mobilisatie van het vetweefsel, maakt de Cellu M6® technologie de vetcellen die minder vetten afvoeren reactiever en dit rekening houdend met hun integriteit. Met behulp van de verschillende draairichtingen van de ROLLEN wordt het vrijkomen van deze gelokaliseerde vetten die bijzonder bestand zijn tegen lichaamsbeweging en diëten nagenoeg verdubbeld. Het is eindelijk mogelijk om zich te richten op de zones die slanker moeten worden!

TOONAANGEVEND OP HET VLAK VAN ONDERZOEK NAAR VETCELLEN

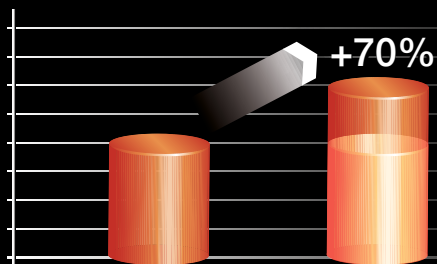
De studie die werd gepubliceerd door prof. Lafontan onthult opmerkelijke resultaten met betrekking tot de impact van de Lipomassage-techniek op de dijvetten (vetweefsel van rijbroek, dikke kuiten en billen). De resultaten tonen aan dat de vetafbrekende reactie van het dijvetweefsel en dus de activiteit van de bèta-receptor van de vetcel (die voor het wegwerken van vetten) gemiddeld met +70 % wordt verbeterd.

Deze analyse toont anderzijds een totale afwezigheid van ontstekingen aan, wat bewijst dat de Endermologie-techniek werkelijk efficiënt is en perfect rekening houdt met de integriteit van de verschillende cellen waaruit het vetweefsel bestaat.



+70% VETTEN WEGGEWERKT*

VETAFBRAAK



* MARQUES MA, et al. Impact of a mechanical massage on gene expression profile and lipid mobilization in female gluteofemoral adipose tissue. *Obes Facts*. 2011;4(2):121-9.

Vragen over slankheid



LIJDEN OM MOOI TE ZIJN ?

05

*Ik zou het graag proberen,
maar doet het pijn?*



Elodie, 30 jaar oud

Nee, u hoeft niet te lijden om mooi te zijn en een Cellu M6®-behandeling mag nooit pijnlijk zijn! Bij een te intensieve behandeling kan het gewenste effect zelfs worden omgekeerd. Als de stimulering te plotseling gebeurt, activeert de vetcel een bescherming en vergrendelt ze de vetafbraak. Dit vermindert de mogelijkheden voor het wegwerken van vetten. Daarom worden tijdens de eerste evaluatie de silhouetdoelstellingen vastgelegd en worden de gevoeligste zones geïdentificeerd (bijvoorbeeld bij vezelcellulitis). Bij de behandeling stelt de verzorger de parameters en het vermogen van het toestel voortdurend bij om zich aan te passen aan ieders gevoel en huidkwaliteit. Daarom moet elke behandeling welzijn, plezier en efficiëntie kunnen rijmen.



Met een manuele evaluatie kunnen de kwaliteit van de weefsels en de gevoeligste zones worden geïdentificeerd.

LPG



LIPOMASSAGE™ BY ENDERMOLOGIE® EEN ECHE LEVENSSSTIJL



Amélie, 33 jaar oud

06

Klopt het dat de resultaten verdwijnen zodra men met de Cellu M6®-behandeling stopt?

Een kleine verandering is onvermijdelijk: men blijft niet het hele jaar gespierd door 2 weken aan sport te doen tijdens de vakantie... en hetzelfde geldt voor de Cellu M6®-behandelingen. Tijdens de aanvalsfase (2 behandelingen per week gedurende 1 maand) is het doel om voldoende boodschappen naar onze slankheidscellen te sturen en hen langdurig te activeren. Afhankelijk van de vastgelegde doelstellingen kan de technologie binnen enkele weken de hardnekkige vetten wegwerken, de vetkussentjes gladder maken, de vormen hertekenen of de huid verstevigen. Na die intensieve periode is het belangrijk om deze cellen regelmatig te blijven stimuleren opdat ze niet in hun gebruikelijke verdoving hervallen. Het goede nieuws is dat één behandeling per maand volstaat om dit celgeheugen te reactiveren en de verkregen slankheidseffecten en stevigheid te versterken. Net zoals lichaamsbeweging wordt de Lipomassage-techniek voor sommigen dus een echte levensstijl.





OPLEIDING, EVALUATIE EN INNOVATIE : HET GEHEIM VAN SUCCES

07



Clara, 29 jaar oud

Ik was echt dolblij met het verkregen resultaat na mijn CELLU M6-behandelingen vorig jaar. Ik was erg gemotiveerd en hield een gezonde levensstijl aan. Dit jaar ben ik opnieuw begonnen in een ander centrum. Jammer genoeg zijn de resultaten niet zo goed als ik had verwacht. Hoe is dit te verklaren?

Onafhankelijk van de behandelde persoon hangen de resultaten van een Cellu M6-programma af van het beheersingsniveau en de opleiding van de verzorger en de versie van het toestel dat hij gebruikt. Vóór alles is een opleiding noodzakelijk om behandelingen te verstrekken en LPG Sytems zorgt voor verschillende soorten begeleiding opdat de verzorgers LPG-experts kunnen worden. De eerste balans is ook essentieel. Met behulp van LPG SCAN, het nieuwe evaluatiesysteem op tablets, diagnosticeert de verzorger nauwkeurig de verwachtingen en de behoeften om het meest geschikte behandelingsprogramma te bepalen. Een ander essentieel punt is de technologische vooruitgang van de uitrusting. LPG Systems blijft sinds bijna 30 jaar vernieuwen door steeds betere toestellen aan te bieden voor steeds efficiëntere behandelingen. Als u ervoor kiest om een programma te starten in een centrum, wordt het daarom aangeraden deze drie belangrijke punten te controleren, door met name onze zoekfunctie te raadplegen: www.lpgbenelux.com/centers.

LIPOMASSAGE™ BY ENDERMOLOGIE® EFFICIËNT EN AANGENAAM



Monica, 36 jaar oud

08

*Kan de
LIPOMASSAGE-
techniek
een alternatief zijn
voor liposuctie?*

Sommige vrouwen beschouwen liposuctie als het laatste redmiddel om van hun hardnekkige vetten af te raken. Het is echter wetenschappelijk bewezen dat de Lipomassage-techniek de gelokaliseerde en hardnekkige vetten op natuurlijke wijze kon wegwerken met als voordeel dat ze daarnaast inwerkte op de harmonie van de rondingen, cellulitis en de stevigheid. De Lipomassage-techniek, pijnloos en zonder bijwerkingen, is ook een voorkeursoplossing ingeval liposuctie niet wordt aangeraden (stoomissen in de bloedsomloop, onvoldoende volume...).

In de optiek van een liposuctie wordt het echter sterk aangeraden de twee technieken te combineren om de resultaten te optimaliseren. Voor de operatie bereiden de behandelingen de weefsels voor en versoepelen ze de huid om de chirurgische ingreep te vergemakkelijken. Na de operatie bevorderen de behandelingen de resorptie van oedeemweefsel en hematomen en werken ze efficiënt in op de huidkwaliteit. In alle gevallen zal een volledige balans helpen om de aanpak te bepalen.



LIPOMASSAGE™ BY ENDERMOLOGIE®

- Zichtbare en wetenschappelijk bewezen resultaten (128 wetenschappelijke studies)
- Respecteert de ecologie van de huid
- Aangename en ontspannende behandeling
- Een nieuwe "lifestyle" inzake schoonheid voor mannen en vrouwen
- Te combineren met de Soins Techniques LPG voor een optimale afslanking en anti-agingwerking



50 000 centra zijn uitgerust wereldwijd

(medisch-esthetische praktijken, schoonheidssalons, spa's, exclusieve LPG Endermospa-centra, kinesitherapiepraktijken):
www.lpgbenelux.com

- Resultaten bij waterretentie merkbaar **vanaf de 1e behandeling**
- **Vanaf 6 behandelingen**, zijn de vetkussentjes gladder
- **Vanaf 12 behandelingen**, is de huid steviger en zijn de hardnekkige vetten weggewerkt (+70 % vetten weggewerkt*)
- **ALGEMEEN VASTGESTELDE PRIJS VOOR EEN BEHANDELING**
(met toepassing van de Soins Techniques LPG®) :
€65 - 40 minuten
€35 - 20 minuten

De nieuwe generatie Lipomassage wordt uitsluitend uitgevoerd met de LPG® Cellu M6® Integral- en de Cellu M6® Endermolab-toestellen.

* MARQUES MA. et al. Impact of a mechanical massage on gene expression profile and lipid mobilization in female gluteofemoral adipose tissue. Obesity Facts. 2011;4(2):121-9.



LPG BENELUX
Drogenbos Techno Center
Humaniteitslaan 235
1620 DROGENBOS • België
Tel: 32 2 332 25 85
Fax: 32 2 332 23 78
www.lpgbenelux.com